

**UCHWAŁA NR XXV/157/20  
RADY GMINY CHEŁMŻA**

z dnia 31 marca 2020 r.

**w sprawie nadania nazwy ulicom w miejscowości Zalesie**

Na podstawie art. 18 ust. 2 pkt 13 ustawy z dnia 8 marca 1990 r. o samorządzie gminnym (Dz.U. z 2019 r. poz. 506, 1309, 1571, 1696 i 1815) uchwała się, co następuje:

**§ 1.** 1. Nadaje się nazwę ulica **Na Cyplu** drodze gminnej, oznaczonej w ewidencji gruntów i budynków numerami działek 24/139, 24/151, 24/138 w miejscowości Zalesie.

2. Przebieg ulicy **Na Cyplu** oznaczono na mapie stanowiącej załącznik graficzny do uchwały.

**§ 2.** 1. Nadaje się nazwę ulica **Turystyczna** drodze gminnej, oznaczonej w ewidencji gruntów i budynków numerami działek 24/284, 24/286, 24/317, 24/139 w miejscowości Zalesie.

2. Przebieg ulicy **Turystycznej** oznaczono na mapie stanowiącej załącznik graficzny do uchwały.

**§ 3.** Wykonanie uchwały powierza się Wójtowi Gminy Chełmża.

**§ 4.** Uchwała podlega publikacji w Dzienniku Urzędowym Województwa Kujawsko – Pomorskiego i wchodzi w życie po upływie 14 dni od dnia ogłoszenia, oraz podaniu do publicznej wiadomości poprzez ogłoszenie w Biuletynie Informacji Publicznej Gminy Chełmża, na tablicach ogłoszeń w Urzędzie Gminy Chełmża i w miejscowości Zalesie.

Przewodniczący Rady Gminy

**Janusz Iwański**

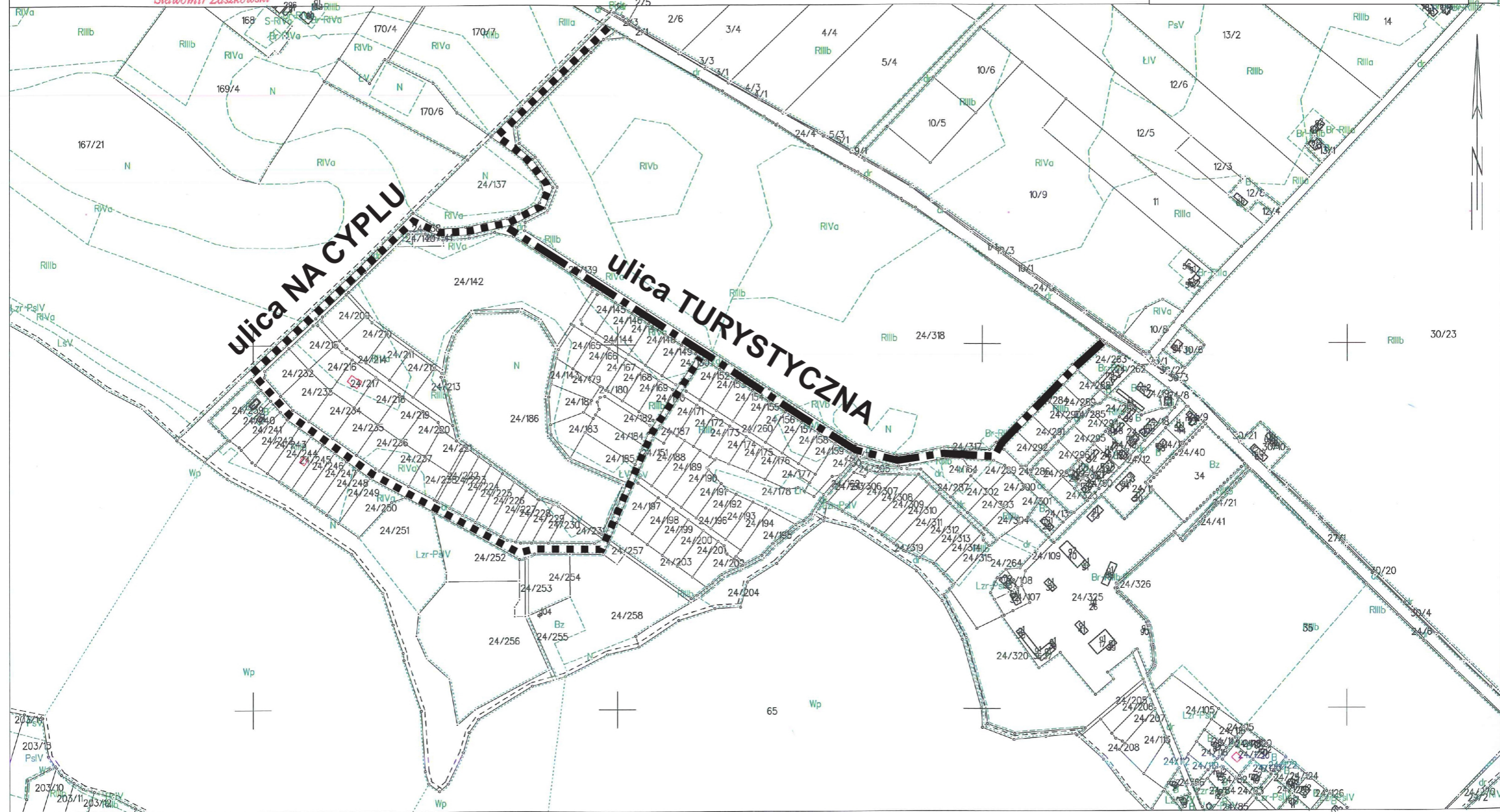
Poświadczam się zgodność niniejszej kopii z treścią materiału państwowego zasobu geodezyjnego i kartograficznego	
Organ prowadzący państwowy zasób geodezyjny i kartograficzny	STAROSTA TORUŃSKI
Nazwa materiału zasobu	MAPA
Identyfikator ewidencyjny materiału zasobu	P.0415.
Data wykonania kopii	14 LUT. 2020
Imię, nazwisko i podpis osoby reprezentującej organ	GEODETA

Województwo: kujawsko-pomorskie  
 Powiat: toruński  
 Jednostka ewidencyjna: 041502\_2, Chełmża - gmina  
 Obreń: 0028, Zalesie  
 Załącznik do uchwały Nr XXV/157/20  
 Rady Gminy Chełmża  
 z dnia 31 marca 2020 r.

MAPA EWIDENCJI GRUNTÓW  
 SKALA 1:5000

Układ odniesienia: PL-E TRF89, układ wsp. płaskich: PL-2000 strefa 6 (18°), układ wys.: PL-KRON86-NH

Sławomir Zaskowski



Toruń dn. 2020-02-13  
 Sporządził(a) wydruk: Agnieszka Dworak

## UZASADNIENIE

Zgodnie z art. 18 ust. 2 pkt 13 ustawy z dnia 8 marca 1990 r. o samorządzie gminnym (Dz.U. z 2019 r. poz. 506, z późn.zm.), podejmowanie uchwał w sprawach herbu gminy, nazw ulic i placów będących drogami publicznymi lub nazw dróg wewnętrznych w rozumieniu ustawy z dnia 21 marca 1985 r. o drogach publicznych (Dz.U. z 2018 r. poz. 2068 z późn.zm.), a także wznoszenia pomników, należy do wyłącznej kompetencji Rady Gminy.

Nadanie nazwy ulicom w miejscowości Zalesie wynika z potrzeby ustalenia nazewnictwa nowym ulicom w granicach terenu przeznaczonego pod zabudowę w miejscowym planie zagospodarowania przestrzennego. Zgodnie z uchwałą Nr XLIX/390/06 Rady Gminy w Chełmży z dnia 3 kwietnia 2006 r. w sprawie miejscowego planu zagospodarowania przestrzennego Gminy Chełmża w jednostce strukturalnej Zalesie (Za 1) [Dz.Urz.Woj.Kuj.-Pom. Nr 84 z dnia 29 czerwca 2006 r. poz. 1347] wyznaczone zostały tereny komunikacji:

- publiczna droga lokalna gminna KD-D
- publiczna droga lokalna gminna KD-Da
- wewnętrzne drogi dojazdowe KDW
- publiczne ciągi pieszo-rowerowe KX

oraz tereny pod zabudowę mieszkaniową, letniskową, usługową turystyczną, oświaty, rekreacji, handlu, sportu wraz z zielenią a także infrastruktury technicznej EE, KNO.

Planowane jest ustalenie nazw wszystkim ulicom na obszarze objętym planem miejscowym.

Ulica „Na Cyplu” w miejscowości Zalesie obejmuje działki nr 24/139, nr 24/151, nr 24/138 położone w obrębie Zalesie; zgodnie z planem miejscowym są to tereny o symbolu KD-D1, KDW2.

Ulica „Turystyczna” w miejscowości Zalesie obejmuje działki nr 24/317, nr 24/286, nr 24/284, nr 24/139 położone w obrębie Zalesie; zgodnie z planem miejscowym są to tereny o symbolu KD-D1, KD-D1a.

Działki nr 24/139, nr 24/151, nr 24/138, nr 24/317, nr 24/286, nr 24/284 położone w obrębie Zalesie są własnością Gminy Chełmża oraz w rejestrze gruntów mają użytek dr-drogi.

W tej części Zalesia istnieją nieliczne budynki, bezpośrednio nad jeziorem znajduje się gminny teren rekreacyjny dla wędkarzy. Gmina częściowo wybudowała drogę na ulicy „Na Cyplu” i „Turystycznej”.

Brak jest nadanych numerów porządkowych dla nieruchomości na obszarze objętym planem miejscowym, w tym wzdłuż projektowanych ulic.

Mieszkańcy zwyczajowo używają określenia *Na Cyplu* dla tej części wsi Zalesie położonej nad Jeziorem Chełmżyńskim. Nazwa „*Turystyczna*” nawiązuje do charakteru tej części gminy Chełmża, ponieważ jest to obszar wykorzystywany na cele wypoczynkowe.

Propozycje nazwy ulic zaakceptował zespół opiniodawczy ds. nazewnictwa ulic i placów w Gminie Chełmża.

Przy nadawaniu nazwy uwzględniono:

- tradycje nazewnicze przyjęte w danym rejonie,
- cechy charakterystyczne dla danej ulicy,
- jednolity charakter nazewnictwa ulic w danym rejonie, np. funkcje obszarów, nazwiska pisarzy i uczonych, nazwy zawodów, nazwy roślin, drzew itp.

Nadanie nazwy ulicy ma na celu uporządkowanie przestrzeni i precyzuje lokalizację dla nieruchomości, m.in. służbom ratowniczym, itp.

Stosownie do powyższego w pełni uzasadnione jest nadanie nazwy nowo powstałym ulicom w miejscowości Zalesie.